

Abastecimento está normal, mas transporte e gestão de pessoas ainda preocupam.



Nessa segunda-feira (23), a PMA Brasil, que reúne a cadeia de flores, frutas, legumes e verduras, avaliou o final de semana e as perspectivas com a nova rotina de quarentena. O abastecimento está normal, apesar de questões pontuais de proibições municipais de escoamento da produção: da colheita à distribuição. Há reclamações sobre logística no Sul do país, por exemplo em Santa Catarina. No caso de São Paulo, a Secretaria da Agricultura do Estado interviu e determinou que se cumpra a Medida Provisória nº 926, de 20/3/2020, que altera a Lei nº 13.979/2020, para dispor sobre procedimentos de aquisição de bens, serviços e insumos destinados ao enfrentamento da emergência de saúde pública de importância internacional decorrentes do Coronavírus.

Pacificar o entendimento dos municípios é um dos desafios apontados pela PMA, somos uma Nação e tudo precisa estar conectado: "Temos uma indústria que começa com insumos, plantação, colheita, logística até a manipulação no varejo. São milhares de pessoas trabalhando 24 horas para não faltar alimentos frescos, cuidando do seu espaço de trabalho e de sua própria saúde", explica Giampaolo Buso, Presidente do Conselho da PMA no Brasil.



Varejo: Crescimento das Vendas em 30% para Frutas, Legumes e Verduras

O consumo de produtos frescos aumentou muito na semana passada, supermercados relatam alta em média de 30%. Algumas lojas chegaram a dobrar a vendas. As vendas on-line também tiveram crescimento. No entanto, a partir do último domingo se percebe um início de estabilização, de acordo com levantamento realizado com algumas redes de supermercados do Estado de São Paulo. A população se assustou com o início da quarentena, o isolamento social e as dúvidas decorrentes de definições do governo e, neste cenário, buscou abastecer e estocar alimentos. Porém, na análise dos supermercados, para os alimentos perecíveis, a tendência é de que o consumo continue alto, com compras mais regulares à medida que a população confirme que não há desabastecimento.

O varejo também relata a orientação e máxima atenção às práticas de higienização das lojas bem como, em alguns casos, a instalação de uma proteção entre o cliente e o operador de caixa como alternativa de evitar contaminação.

Alguns itens da cesta básica, como Batata e Ovo foram citados como de grande procura nos últimos dias e impacto no preço. Segundo produtores de Batata, associados ao PMA, o aumento do preço do produto é resultado de menor safra e um período de muita chuva, resultando na menor oferta.

Flores: Vendas caíram 70%



O setor de Flores e Plantas é o mais afetado até o momento, com quase 70% de queda nas vendas em uma semana. A campanha "Alimento para a alma" será lançada com apoio dos supermercados, com o mote de alegrar o ambiente, dar mais colorido às casas e ter fôlego para estruturar o Dia das Mães. O segmento de Flores e Plantas no Brasil é referência internacional, sendo produtor para o mercado interno e externo. Toda a comunidade de Flores, Frutas, Legumes e Verduras estão juntos ativando e estimulando as pessoas a trazerem alegria para suas casas.



Gestão de Pessoas: Campanhas de Conscientização junto às Equipes: do Campo ao Varejo

Neste momento, passado a tensão inicial, manter o moral dos funcionários está sendo o maior desafio segundo as empresas do setor, do campo a supermercado. Os funcionários mais idosos e com algum tipo de problema de saúde já foram afastados/ Campanhas internas de conscientização, ambientação do local de trabalho para garantir tranquilidade e respeito as regras de sanidade são todas ações colocadas em prática para os times que estão na operação de garantir do abastecimento.

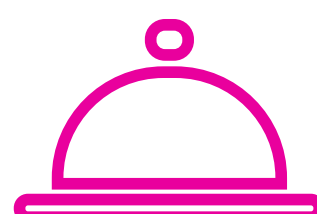
Este esforço é conjunto, sincronizado e alinhado pois é evidente a interdependência de cada elo da cadeia de abastecimento.

Neste sentido, os encontros de alinhamento do Conselho do PMA também têm trazido a necessidade de atenção em cadeias de suprimentos que suportam o abastecimento, como por exemplo, embalagens e insumos para produção (adubo e sementes).

Em conjunto, vídeos de orientação e estímulo estão sendo compartilhados entre a cadeia de abastecimento.

Acima de qualquer aspecto, o objetivo é garantir a saúde dos colaboradores e pessoas envolvidas no abastecimento para garantirmos a sanidade do alimento e atender a população.

Food Service



As vendas de quem comercializa Frutas, Legumes e Verduras para o setor de Food Service despencaram. Queda apontada de 80% pelas empresas. O motivo é o fechamento de grandes redes de fast food e também dos restaurantes. O consumidor está em casa seguindo as instruções do isolamento social.



INSUMOS: cuidado para evitar uma Crise depois da Crise!

Esse é um assunto que ainda não foi abordado e que seguiremos atentamente nos próximos dias. A preocupação é que os produtores, receosos sobre as definições do governo, estão segurando o investimento em novos plantios

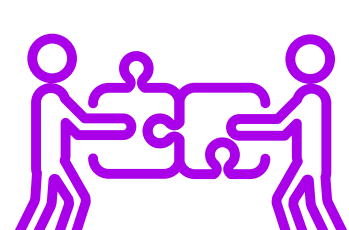
Se o cronograma de produção não for seguido, naturalmente haverá atrasos na Colheita e problema de abastecimento.

Algumas companhias aéreas não têm trechos operando para regiões que precisamos de insumos (sementes, papelão etc.). Petrolina é um exemplo deste cenário

Detalhes aparentemente invisíveis



Equalizado ou encaminhado as questões sobre transporte, outros aspectos tornam-se aparentes: manutenção dos caminhões, almoço para os caminhoneiros e atendimento de saúde em caso de emergência. Algumas das empresas associadas estão preparando Kits alimentação para os motoristas com capacidade de suprir todo o trecho de deslocamento



Aprendizado Rápido

As empresas estão tendo que aprender rapidamente a lidar com a nova realidade. Ter o apoio dos colaboradores, mas também o da população, principalmente nas regiões produtoras é imprescindível para a continuidade do abastecimento. Apesar do isolamento, as ações devem ser humanizadas.

Muitas soluções empregadas por produtores e varejistas em outros países têm sido compartilhadas e estão inspirando nossa indústria local. Existem propriedades agrícolas estudando, com o apoio de autoridades, como utilizar tratores de pulverização para higienizar as cidades.

Compartilhe também conosco suas práticas sociais, de gestão, de produção e ajude a Nação! Juntos somos mais fortes #forçaflu

Sobre PMA – Produce Marketing Association é uma associação de produtos agrícolas frescos e flores, fundada em 1949 nos Estados Unidos, com a missão de conectar os interesses das cadeias produtivas de frutas, legumes, verduras e verduras. A entidade conta com 2.900 empresas associadas, 54.000 compradores e fornecedores, em 55 países de cinco continentes. No Brasil, a entidade conta com 93 associados (produtores, distribuidores e varejistas).

Maiores Informações:
PMA – Produce Marketing Association

Valeska de Oliveira
Representante da PMA no Brasil
Tel: (11) 3522.7348 | (11) 99329.2376 | voliveira@pma.com